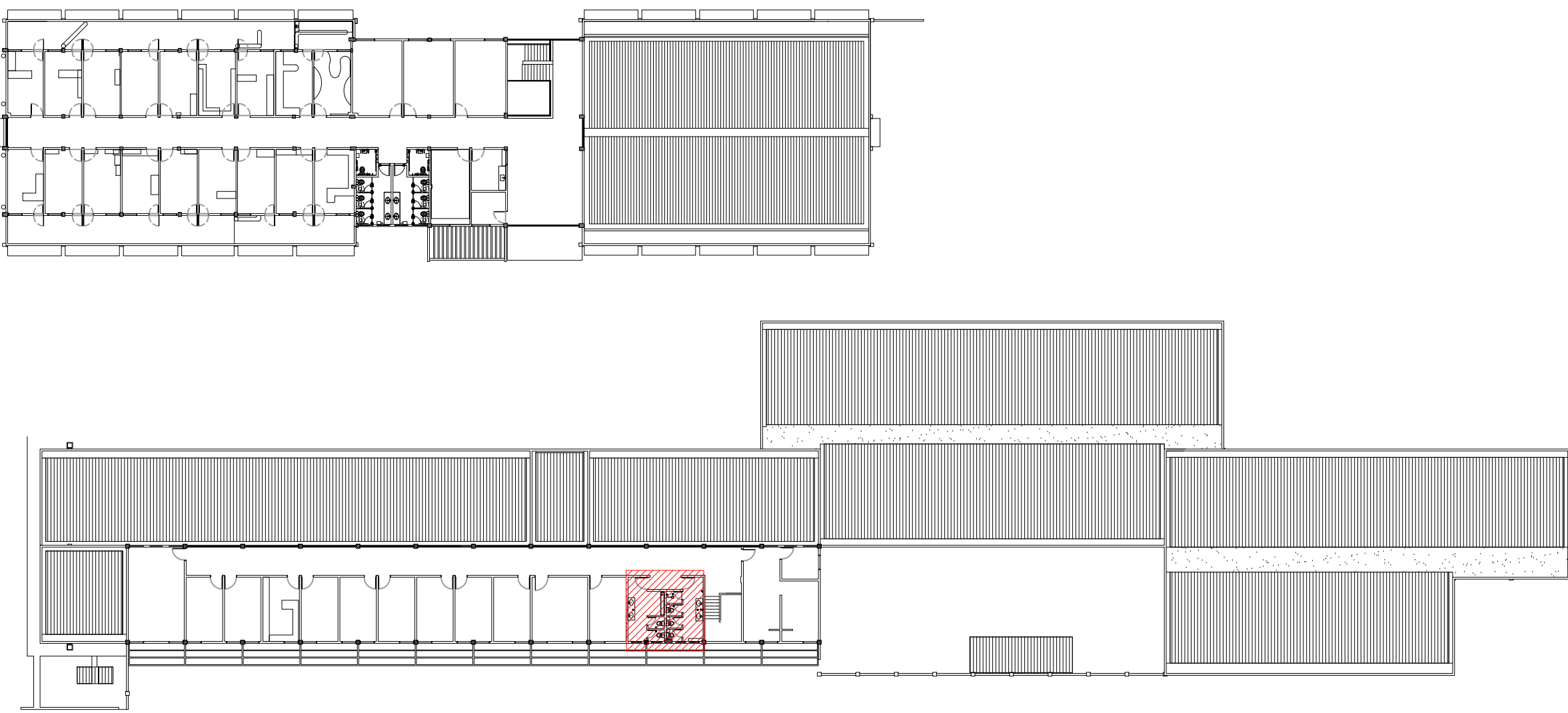
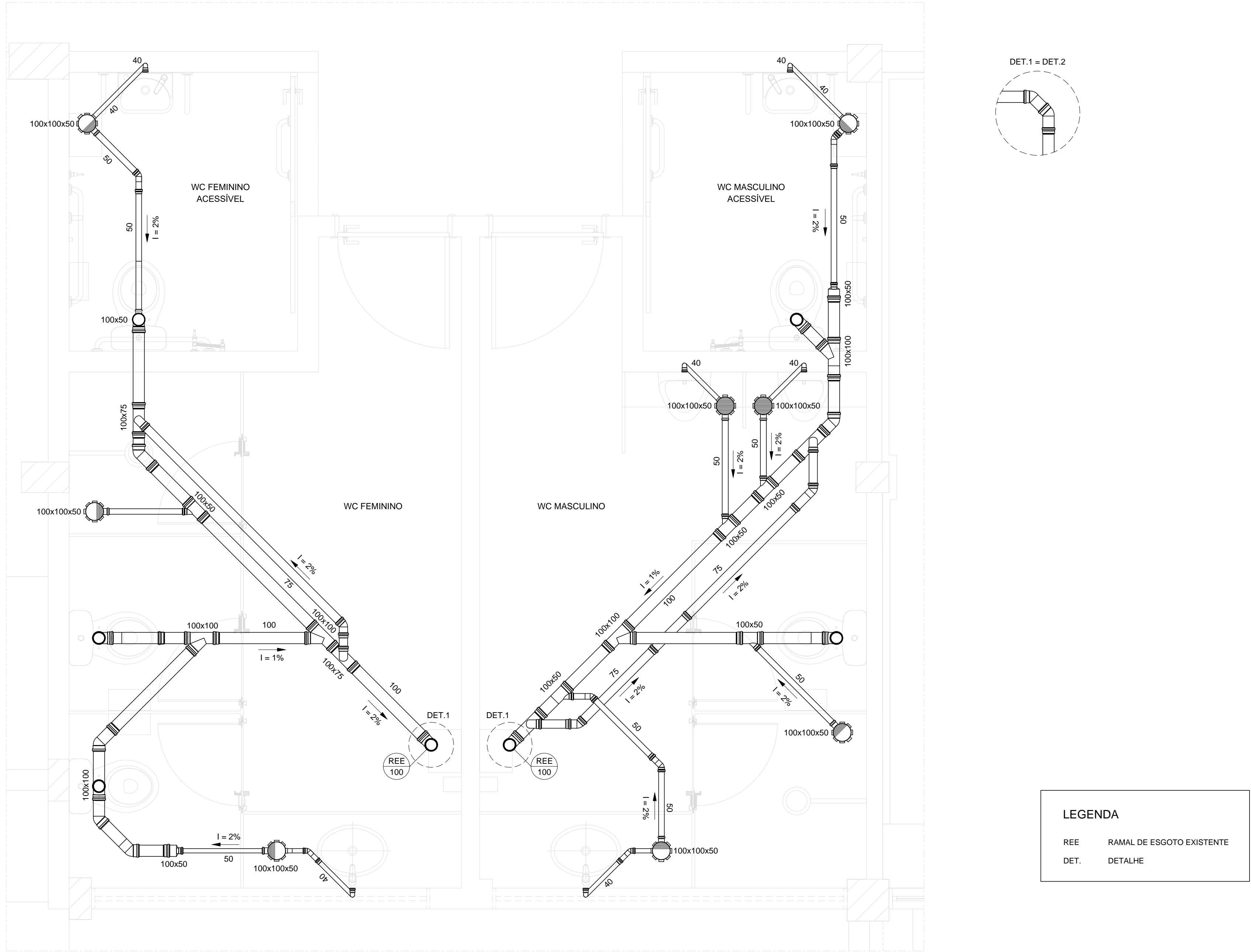
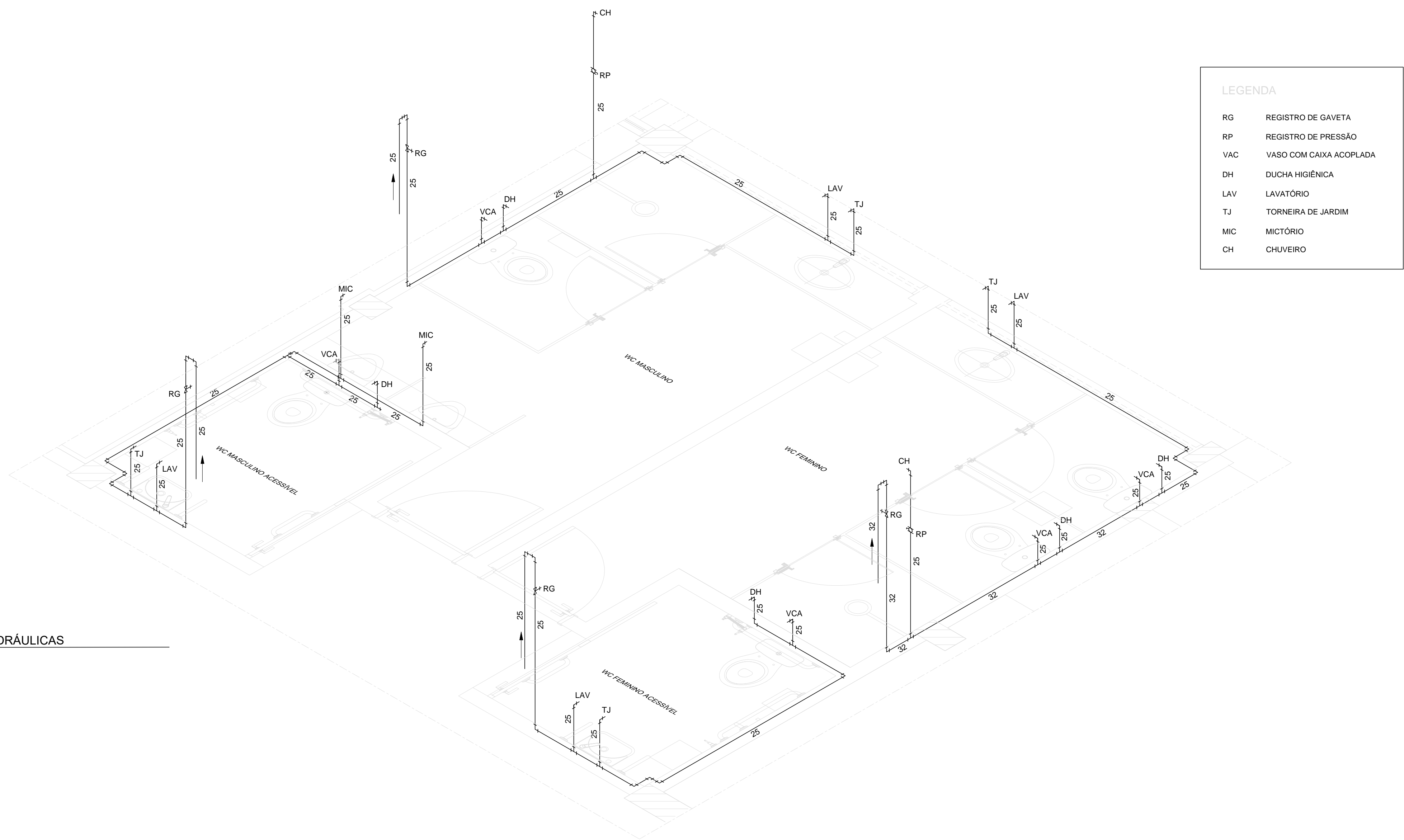



2 PLANTA BAIXA - INSTALAÇÕES DE ESGOTO  
ESCALA: 1/20



1 PLANTA CHAVE DPTO. DE QUÍMICA - 1º PAVIMENTO  
ESCALA

3 PERSPECTIVA ISOMÉTRICA - INSTALAÇÕES HIDRÁULICAS  
ESCALA: SE



REV.	DATA	OBSERVAÇÕES	DESENHO	REVISÃO	APPROVAÇÃO	AUTORIZAÇÃO
 UNIVERSIDADE FEDERAL DE PERNAMBUCO SUPERINTENDÊNCIA DE INFRAESTRUTURA DIRETORIA DE PLANOS E PROJETOS					CAMPUS RECIFE	
PROJETO: COEN - INTERVENÇÃO DE ACESSIBILIDADE FÍSICA - DPTO. DE QUÍMICA FUNDAMENTAL					ÁREA TÉCNICA: ENGENHARIA	
TÍTULO DO PROJETO: INSTALAÇÕES HIDROSSANITÁRIAS DO SANITÁRIO 05 - 1º ANDAR					TIPO DE PROJETO: PROJETO EXECUTIVO	
QUANTO DA ÁREA:					05 / 12	
					INDICADA	
					JANEIRO / 2021	
PROJETO: COEN - INTERVENÇÃO DE ACESSIBILIDADE FÍSICA - DPTO. DE QUÍMICA FUNDAMENTAL			D.P.P. EDILSON FRANÇA D.P.P. VÍTOR ALBERTM			DIRETORA SUPERINTENDENTE REITOR
			ENG. CIVIL - CREA 14821 DESENHISTA			
			D.P.P. ISABEL PINTO D.P.P. CARLOS FALCÃO D.P.P. ALFREDO GOMES			